



Le prône de Plouvien

Courriel : mairie@ville-plouvien.fr Internet : www.plouvien.fr

BULLETIN D'INFORMATIONS MUNICIPALES N°50 DU 11 DÉCEMBRE 2009

MEMENTO

| | |
|------------------------------------|------------------|
| MAIRIE : | ☎ 02 98 40 91 16 |
| Télécopie | 02 98 40 00 19 |
| POMPIERS : | ☎ 18 ou 112 |
| GENDARMERIE : | ☎ 17 |
| SAMU : | ☎ 15 |
| MÉDECIN : Appeler le centre | ☎ 15 |
| PHARMACIE de garde | ☎ 32 37 |
| CABINET INFIRMIER | ☎ 02 98 40 00 56 |
| DENTISTE | ☎ 02 98 40 92 20 |
| TAXI | ☎ 02 98 40 98 07 |

SERVICES SOCIAUX

CRÈCHE/HALTE GARDERIE ☎ 02 98 40 93 72

ASSOCIATION LOCALE ADMR DE L'ABER-BENOÏT : Permanence **lundi, mercredi et vendredi** de 10^h30 à 12^h à la Maison de l'Enfance ☎ 02 98 36 11 15.

Vous pouvez nous joindre du lundi au vendredi au bureau de Plabennec ☎ 02 98 37 66 41.

CLIC GERONTOLOGIQUE : INFOS SOCIALES + 60 ANS ☎ 02 98 21 02 02

► **CENTRE MÉDICO SOCIAL** : LESNEVEN

☎ 02 98 83 23 66. **Assistante Sociale* : M^{me} PATINNEC : permanence les **jeudis** de 9^h à 12^h30 à la Maison du Lac à Plabennec et les 2^{ème} et 4^{ème} **vendredis** de 9^h30 à 12^h30 au CDAS de Lesneven (sur RDV). **Consultation de nourrissons* : le 1^{er} **mardi** de 9^h à 12^h (sur RDV pris au C.M.S. de Lannilis) et les 1^{er} et 3^{ème} **lundis** de 13^h30 à 16^h30 à la Maison du Lac de Plabennec (sur RDV pris au CDAS de Lesneven).

Puéricultrice* : M^{me} CARRE : Permanence les 2^{ème}, 3^{ème}, 4^{ème} **mardi de 9^h30 à 11^h à Plabennec et le 3^{ème} **jeudi** de 9^h30 à 11^h30 à Lannilis

► **ALCOOL ASSISTANCE** Permanence les samedis de 10^h à 11^h45 Maison de l'Enfance ☎ 06 10 49 84 42 ou 02 98 40 90 66. Réunion mensuelle le 3^{ème} **vendredi** de chaque mois à 20^h30 salle polyvalente.

Mail : jalcoool.assistanceplouvien@laposte.net

ADS : MAINTIEN À DOMICILE 1, rue Pierre Jestin, Plabennec ☎ 02 98 37 66 76. Permanence les **lundis** de 13^h30 à 16^h30 et les **vendredis** de 9^h à 12^h.

ADAPEI : ASSOCIATION DÉPARTEMENTALE DES AMIS ET PARENTS DE PERSONNES HANDICAPÉES MENTALES. Le correspondant local (Mr COAT de Ker-Constant) de la section peut être joint ☎ 02 98 04 19 05.

CAISSE D'ALLOCATIONS FAMILIALES - www.caf.fr ☎ 0820 25 29 10. Permanence tous les **lundis** à la Maison du Lac à Plabennec de 9^h à 12^h.

NURSE ALLIANCE/ASSISTEO - Service d'aide à domicile auprès des personnes âgées, handicapées + service téléalarme ☎ 02 98 44 53 89 ou 02 98 80 73 49.

TRAITEMENT DE DÉCHETS

DECHETTERIE DE PENVERN (Plabennec) : Lundi, Mercredi, Jeudi, Vendredi, Samedi : 9^h/12^h - 14^h/18^h. **Fermée le Mardi**. ☎ 06 14 71 56 57

DECHETTERIE DE PRIMÉL (Bourg-Blanc)

Entre Bourg-Blanc et le Narret

lundi : 9^h/13^h Vendredi : 15^h/19^h

Samedi 9^h/12^h - 14^h/18^h

DECHETTERIE DE MENEZ-BRAS (Lannilis)

Ouvert tous les jours de 9^h/12^h et 14^h/18^h sauf les mercredis et dimanches ☎ 06 03 73 14 19

Problème de ramassage de déchets ménagers ☎ 02 98 84 40 35

RAMASSAGE DES ORDURES MÉNAGÈRES : ZONE RURALE
Mercredi 16 Décembre : zone B

INFORMATIONS MUNICIPALES - Keleier an ti kêr

► **RÉUNION DU CONSEIL MUNICIPAL** - Le Conseil Municipal se réunira le **mardi 15 décembre** à 20^h30 en Mairie. Ordre du jour provisoire : *Conseil Municipal du 4 novembre 2009 : approbation du compte-rendu. *Plan Local d'Urbanisme : débat sur le Projet d'Aménagement et de Développement Durable. *Salle culturelle : préprogramme. *Décision modificative budgétaire n°3. *Station d'épuration : le point du dossier / demande de subventions. *Tarifs 2010. *Enquête publique sur la mise en place des périmètres de protection du captage de Caëlen : avis du Conseil Municipal. *Crèche au Clair de la Lune : avance sur subvention 2010. *Programme d'enfouissement des réseaux rue Jean-Pierre Calloc'h : approbation du Conseil Municipal - demande de subventions. *Suppression de la Taxe Professionnelle : motion. *Terrain synthétique : avenant. *Modification du Plan d'Occupation des Sols au Raden : information. *Déclassements de voirie : information. *Affaires diverses.

► **PROTECTION DU CAPTAGE DE CAËLEN - MISE EN PLACE DES PÉRI-MÈTRES** - Par arrêté préfectoral du 27/10/09, **une enquête publique est organisée jusqu'au mardi 22/12/09** en Mairie de Plouvien pour préparer la validation des périmètres de protection à mettre en place (Immédiat, A et B, où des contraintes existeront, variables en intensité). Afin de recevoir les observations écrites et orales qui seront consignées sur les registres, le **commissaire-enquêteur assure des permanences en Mairie** : le **samedi 12/12** de 9^h à 12^h, le **mardi 22/12** de 14^h à 17^h. Les observations peuvent également être adressées par courrier à l'adresse suivante : Mr BAIL Claude, commissaire-enquêteur, Mairie de Plouvien.

► **URBANISME - Déclaration préalable** : Olivier BLEUNVEN : panneaux photovoltaïques, 10 rue Victor Ségalen. **Demandes de permis de construire** : *Jean-Luc SIMON, le Créo : rénovation habitation, 108 rue Laënnec. *Christophe BOSSERT : garage, 104 rue Yan'Dargent. **Permis de construire accordés** : *Laurent JACOPIN et Isabelle FLOCH, 179 rue Emile Sallaün : habitation à Kerbuliat. *EARL RICHARD Jean : porcherie à Gars Jean.

► **LISTES ÉLECTORALES 2010 (ELECTIONS REGIONALES LES 14 ET 21 MARS 2010)** - L'inscription sur les listes électorales est obligatoire. Les demandes d'inscription seront reçues en mairie jusqu'au 31/12/09. Se munir d'une carte nationale d'identité et d'un justificatif de domicile. L'inscription s'effectue par une démarche volontaire. **Ⓛ Pour les nouveaux habitants** : l'inscription s'effectue par une démarche volontaire. **Ⓜ Les jeunes qui atteindront 18 ans au 13/03/2010** sont inscrits d'office sur la liste électorale et prévenus personnellement (nés entre le 1/3/92 et le 13/03/92). Ceux qui n'auraient pas reçu de courrier sont invités à s'inscrire en Mairie avant le 31/12/09.

ETAT-CIVIL

NAISSANCE : Lya BEAUFRÈRE, Kerléo.

VACCINATION GRIPPE A

Horaires d'ouverture du centre de vaccination de LANNILIS (ancien Collège St Antoine) : **du mardi au samedi** de 9^h à 12^h30, **du lundi au vendredi** de 15^h à 18^h30 et le **samedi** de 15^h à 17^h. Le centre sera fermé du **jeudi 24** (inclus) au **27/12** et du **jeudi 31/12** (inclus) au **3 janvier**. Les bons sont édités par les Caisse d'Assurance Maladie. Pour les questions d'ordre technique sur la Grippe A, vous pouvez composer le 3646 (numéro CPAM) choix 1 pour avoir accès aux informations sur la grippe A.

CRÉATION DU "CHEMIN DE MÉMOIRE" - La commune va créer un "Chemin de Mémoire" ou "Hent ar Peoc'h" consacré aux événements d'août 1944. Si vous possédez des documents photographiques sur ces journées, merci de prendre contact avec la Mairie (02 98 40 91 16). Ces documents vous seront rendus très rapidement. Merci d'avance.

INVITATION

Le Maire et le Conseil Municipal invitent les habitants de Plouvien à **l'inauguration du Terrain Synthétique de Mespéler** par Paul LE GUEN, sélectionneur de l'équipe Nationale de football du CAMEROUN, qualifiée pour la Coupe du Monde 2010, ancien joueur International **ce vendredi 11 Décembre à 18^h**.

ACTIVITES CULTURELLES

MEDIATHEQUE MUNICIPALE - ☎ 02 98 40 92 59. : **Ouvert** : ce vendredi 11/12 : 16^H30-18^H30, samedi 12/12 : 10^H-12^H / 13^H30-16^H30 mercredi 16/12 : 10^H30-12^H.

ANNONCES PAROISSIALES - Buhez ar Barrez

Ce vendredi 11/12 : à 20^H à l'église de Plabennec : répétition de chants pour préparer Noël. Samedi 12/12 : *éveil à la foi des enfants de 3 à 7 ans*, à 18^H à l'église de Plouvien et Bourg Blanc pour les familles de Plouvien, Bourg Blanc et Coat Méal, à 11^H à l'église de Plabennec et de Kersaint, pour les familles de Plabennec, Kersaint et Le Drennec. De 9^H à 12^H à l'église de Goulven : *Temps fort* pour les enfants du public. De 15^H à 19^H au collège St Joseph de Plabennec : *Temps fort* pour les 6^{èmes}. Dimanche 13/12 : *à 9^H30 messe à Bourg Blanc et, à 11^H : messe à Plabennec. La quête de ce jour sera faite pour "Pax Christ". Dimanche 13/12 : Au centre missionnaire de St Jacques à Guiclan de 16^H à 18^H : conférence animée par Antoine Sfeir, journaliste, directeur des cahiers de l'Orient. **Thème** : "Faut-il avoir peur de l'Iran?". A la fin de la célébration, on vous distribuera une circulaire présentant la réflexion du chantier de catéchèse de l'ensemble paroissial pour 2010 et les années à venir. On vous donnera aussi, le feuillet planning pour le 1^{er} trimestre 2010. *A 16^H30 à l'église de Plouvien : Concert par la "Chorale du bout du monde" pour l'association : Sant Yann. Mercredi 16/12 à 18^H à l'église : répétition de chants pour la messe de Noël. Vendredi 18 /12 à 16^H30 à l'église du Drennec : *Célébration du pardon en vue des fêtes de Noël* ; de 17^H30 à 19^H : présence du Père Jean Yves Dirou, pour rencontres individuelles ; à 20^H à l'église de Plabennec : répétition de chants pour préparer Noël. Dimanche 20/12 à 9^H30 : messe au Drennec. ADAP à Coat Méal A 11^H : messe à Plabennec.

ECOLEES - SKOLIYOU

ECOLE PUBLIQUE DES MOULINS.- Permanence cantine le vendredi 18/12 de 16^H à 19^H au restaurant scolaire.

ASSOCIATIONS - Kevredigezhioù

- ☞ **RELAIS ASSISTANTE MATERNELLE (RAM)**.- **Permanence téléphonique** lundi 14 décembre ; **prochaine permanence** à la Maison de l'Enfance le jeudi 17 décembre à partir de 9^H sur RDV ☎ 02 98 36 83 42.
- ☞ **ALCOOL ASSISTANCE PLOUVIEN**.- **Prochaine Réunion mensuelle** le vendredi 18/12 à 20^H30 à la cantine de l'école publique de PLOUVIEN. Thème de la réunion : «*Bilan de fin d'année* ». Réunion ouverte à tous
- ☞ **CLUB ESPERANCE**.- samedi 12/12 à midi : **repas de fin d'année** à la salle polyvalente. Les adhérents pourront déposer leur carte pour le renouvellement du timbre 2010 avec un chèque de 13 € au nom du Club Espérance dans une enveloppe (un panier sera mis à disposition). Le club sera **fermé** les 24 et 31 décembre.
- ☞ **CLUB LOISIRS ET CREATIONS**.- **Assemblée générale** le vendredi 18/12 suivie d'un goûter, RDV à 15^H au local habituel, il est toujours temps de nous rejoindre.
- ☞ **PLOUVIEN AU JARDIN**.- **Réunion** vendredi 18/12 à 20^H30 à la salle polyvalente. **Thème** : les plantes de terre de bruyère.
- ☞ **L'ASSOCIATION DES VEUVES ET DES VEUF DU FINISTERE** invite les veufs et veuves en activité avec enfant à charge ou non à une **rencontre avec échange**, suivie d'un goûter offert par l'association le dimanche 13/12 de 14^H à 17^H dans les locaux de l'UDAF à Brest ☎ 02 98 80 42 23.
- ☞ **BUAL SANT JAOUA**.- **L'exposition "crèches de Noël"** est ouverte à la chapelle à partir de samedi 12 décembre 14^H. Tous les bénévoles qui œuvrent pour l'association toute l'année, sont invités à l'**inauguration ainsi qu'au pot de l'amitié** qui suivra ce vendredi 11 décembre à 18^H.

SPORTS ET LOISIRS - Sportoù hag c'hoarioù

- 🚲 **GROUPE CYCLO**.- **GROUPE FÉMININ** : samedi 12/12 et dimanche 13/12 : départ 9^H. **GROUPE MASCULIN** : Dimanche 13/12 : départ 9^H, (55 kms) : Plouvien, Tréglonou, Ploudalmézeau, Plourin, St Renan, Gouesnou, Plouvien. **VTT** : départ à 9^H de la salle polyvalente. **Permanence de licences et de vêtements** le samedi 12 et dimanche 13/12 de 11^H à 12^H.
- 🏃 **RANDONNEURS DU PAYS DES ABERS**.- Samedi 12/12 : Coat Méal ; Mardi 15/12 : Plabennec - Lesquelen. Jeudi 17/12 : sortie à la journée : Goulven - Guissény. Départ 8^H.
- 🎻 **DANSERIE AR MILINOU**.- Lundi 14/12 : à 13^H30 : **broderie** ; à 20^H15 : **accordéon**. Jeudi 17/12 à 20^H15 : **regroupement de fin de trimestre**, ouvert à tous.
- 🏐 **H.B.C.P. (HAND BALL)**.- Samedi 12/12 : **DÉBUTANTS 1 NICOLAS ET CARINE** : mini tournoi à Bourg-Blanc, départ à 13^H30. **DÉBUTANTS 2 MANU ET SÉVERINE** : mini tournoi à Plouvien, RDV à 13^H45 ; nous sollicitons les parents pour faire des gâteaux pour le goûter. Merci d'avance. **-11** contre Lesneven Le Folgoët hb 2 match à 13^H50 au Folgoët. **-13** contre Plougonvelin hb match à 14^H30 à Plougonvelin. **-13 2** contre Sporting Guilers match à 16^H15 à Guilers. **-15** contre les Chardons de Porspoder, match à 16^H30 à Porspoder. **-17** contre hbc Gabericois match à 18^H30 à Mespeler. **-19** contre Entente Sportive la Fleche match à 18^H30 à Plouneventer. **SENIORS** contre hbc Cap Sizun, match à 19^H30 à Plouhinec. Le dimanche 17 janvier 2010, le HBC Plouvien organise son **vide grenier**. entrée dès 9^H. Pour renseignements ou inscription contactez ☎ 02 98 40 97 80 / 02 98 40 96 24 / 02 98 40 04 62. Nous recherchons des volontaires pour nous aider. (contact aux mêmes numéros)
- ⚽ **A.S.P. (FOOT)**.- Ce vendredi 11 : **VÉTÉRANS** : repos. Samedi 12 : **U 7** : Plateau à St Pabu, départ à 13^H15. **U 8** : Plateau à Gouesnou, départ à 13^H15. **U 9** reçoit 2 équipes, RDV à 13^H30. **U 11 "RENNES"** : Repos. **U 11 "LORIENT"** : coupe à Lannilis, départ à 13^H15. **U 11 "BREST"** : coupe à Plouguerneau, départ à 13^H15. **U 11 "GUINGAMP"** : coupe à Portsall, départ à 13^H15. **U 13 "A"** : coupe à Guissény, départ à 13^H15. **U 13 "B"** : coupe à Plouvien (avec la participation de la seule équipe de Lannilis, donc une seule rencontre + jongleries), RDV à 13^H, match à 13^H30 **sur le terrain synthétique**. **U 15 "A"** reçoit La Cavale Blanche, RDV à 15^H, match à 16^H **sur le terrain synthétique**. **U 15 "B"** reçoit Bourg-Blanc, RDV à 13^H30, match à 14^H30 **sur le terrain synthétique**. **U 17** se déplace à Bourg-Blanc, départ à 14^H15, match à 15^H30. **U19** : repos ou match amical à 18^H **sur le terrain synthétique** (voir dirigeants). Dimanche 13 : **A** se déplace à Trébeurden en championnat, match à 15^H. **B** se déplace au stade Relecquois en coupe du district, match à 14^H30. **C** reçoit Plouguerneau en championnat, match à 14^H30. **LOISIRS** se déplace au FL St Renan, match à 10^H. **INFOS** : 📍 Le terrain synthétique sera inauguré par **Paul le Guen**, sélectionneur de l'équipe nationale du Cameroun et ancien joueur international, ce vendredi 11 à 18^H. Tous les bénévoles et les joueurs du club sont cordialement invités à y assister ainsi qu'au verre de l'amitié qui suivra. 🎯 Le tirage de la tombola aura lieu le dimanche 20/12 à 17^H30 après la rencontre contre Grâces. **Pensez à retourner les souches**.

ANNONCES COMMERCIALES - Traoù da werzhañ

- ♦ **ASSISTANCE - DÉPANNAGE INFORMATIQUE**.- Jean-Claude SQUIBAN Plouvien ☎ 06 65 37 77 12, TVA non applicable..
- ♦ **VIVIERS BEG AR VILL**.- Comme tous les ans nous vous proposerons à l'occasion des fêtes de fin d'année la vente de nos produits de la mer (huîtres, crustacés, coquillages, langoustines, crevettes, bigorneaux) sur Kerlouan (dans l'ancien local technique près de la Mairie) les mercredis 23 et 30 décembre de 17^h30 à 19^h. Pour mieux vous servir, nous vous invitons à passer vos commandes à l'avance par téléphone au 02 98 04 93 31. N'hésitez pas à nous contacter pour tout renseignement dont vous pourriez avoir besoin. A bientôt. Sylvie BESCOND.
- ♦ **LE MARCHAND DE POMMES** sera sur la place de la gare le mardi 15 décembre de 11^h30 à 12^h.
- ♦ **BIJOUTERIE SIMON - PLABENNEC**.- Ouverte le dimanche de 10^h à 12^h et du lundi au samedi de 9^h à 12^h et de 14^h à 19^h durant le mois de décembre.
- ♦ **SEMA PAYSAGE LOPRE**.- Création de jardins, élagage, abattage, tonte, taille de haies ☎ 02 98 25 54 39 ou 06 63 35 03 94.
- ♦ **LES PÉPINIÈRES TY LAOUEN à LANNILIS** (☎ 02 98 04 07 90) vous propose ses sapins de Noël Nordmann, des idées cadeaux : compositions de jacinthes, orchidées ...ou pourquoi pas : offrir un bon d'achat ! Ouvert tous les jours de 8^h30 à 12^h & de 14^h à 18^h et le dimanche de 10^h à 12^h & de 14^h à 18^h.
- ♦ **KIRIEL FLOCH APPRO LANNILIS**.- Les sapins de Noël sont arrivés. Venez choisir entre le Nordman et le grandis de 1m à 3m ☎ 02 98 04 11 40.
- ♦ **SNSM**.- La Station de Sauvetage en Mer de l'Aber Wrac'h organise sa traditionnelle vente de produits SNSM le samedi 12/12 de 14^h à 18^h et le dimanche 13/12 de 10^h à 12^h et de 14^h à 18^h au Semaphore de l'Aber Wrac'h. Bodies FABIOS, sweat-shirt, sweater, tee-shirt, vareuses, vestes polaires, coupe-vents, casquettes, CD, calendriers, carte de vœux, couteaux et encore d'autres nouveautés que nous vous invitons à venir découvrir. Faites des cadeaux originaux en aidant la SNSM !

PETITES ANNONCES - Da werzhañ ha da brenañ

- A DONNER** : magnifique chaton, genre siamois, 2 mois ½, sevré, propre ☎ 06 67 10 21 80.
- A LOUER** : A Tاريع, **grand appartement T3**, bon état, 355 €, libre immédiatement ☎ 06 50 07 02 28.
- A VENDRE** *Chauffage d'appoint au pétrole ☎ 06 24 76 18 01. *Trail **Honda 650 FX** bleu, 07/2001, 10 000 kms, excellent état, 2 300 € ☎ 06 15 70 41 27. *Scooter **MBK "Rocket"**, bon état général, entretien régulier (factures à l'appui) ☎ 02 98 40 03 56. *Renault **Express** 1,6 diesel, 210 000 kms, CT OK, année 1992 ☎ 06 35 37 67 15. *Griselina littoralis, 60/70 cm de haut, 2 € le plant ☎ 02 98 40 90 58. *Pommes de terre **Monalisa**, 8 € les 25 kg ☎ 02 98 04 15 27.

EMPLOI - Labour

 **POINT ACCUEIL EMPLOI DE PLABENNEC**.- Horaires d'ouverture lundi, mardi 8^h30-12^h et 13^h30-17^h, mercredi 8^h30-12^h, jeudi 8^h30-12^h et 13^h30-17^h sur RDV, vendredi 8^h30-12^h et 13^h30-16^h. ☎ 02 90 85 30 12
Fax 02 98 37 66 39. Mail : martine.sparfel@cc-plabennec-abers.fr.

Le POINT ACCUEIL EMPLOI DE PLABENNEC organise un **Atelier ANPE.fr** : mettre son CV en ligne sur le site pôle emploi le lundi 14 décembre (matin). Atelier gratuit et ouvert à tous (Etudiants, salariés, personnes inscrites ou non comme demandeurs d'emploi..... Inscription au ☎ 02 90 85 30 12

CHERCHE CHAUFFEUR LIVREUR DE FUEL, permis PL + APTH n°3 ☎ 06 08 68 90 71.

SOCIÉTÉ O₂.- Afin de répondre aux demandes de ses clients la société recherche des assistants ménagers qualifiés. *La mission* : vous interviendrez au domicile de plusieurs particuliers. Le travail consiste à effectuer l'entretien courant de l'intérieur de la maison (dépoussiérer, nettoyer les sols...) en suivant les consignes communiquées par O₂, entretenir le linge : lavage, repassage.... Précision importante : votre employeur sera la société O₂ et non pas le particulier chez qui vous interviendrez. Votre salaire vous sera versé mensuellement par O₂. Vous bénéficierez bien évidemment d'une protection sociale (sécurité sociale, assurance chômage et retraite) et de tous les avantages qui sont mis en place par l'entreprise (participation aux frais de transport, fourniture d'un téléphone portable, ...). *Lieu* : Plouvien. *Le profil* : formation et (ou) expérience sur même poste, autonomie, discrétion, organisation sont des qualités indispensables. Permis + véhicule exigés. *Conditions* : être disponible au minimum un mi-temps ; possibilité de choisir ses horaires et lieux de travail, rémunération : de 8,82 euros à 10,32 euros de l'heure (selon expérience et missions) + avantages, CDI Temps partiel pouvant évoluer vers un temps plein. Contact : merci d'adresser lettre+CV à : Emmanuelle.begocjurado@o2.fr

DIVERS

♦ **LE COLLÈGE ST JOSEPH, PLABENNEC** organise un **Kig Ha Farz** (ou jambon-frites) le dimanche 13/12, salle Marcel Bouguen à partir de 12^h. Tarif adulte 12 €, moins de 13 ans 6 €, gratuit moins de 6 ans. Parts à emporter (prévoir vos plats) à 8 €. réservation au ☎ 02 98 40 41 17.

♦ **CENTRE LOCAL D'INFORMATION ET DE COORDINATION GÉRONTOLOGIQUE (CLIC)**. Le CLIC a pour mission d'accueillir les personnes de plus de 60 ans et leur famille, de les renseigner sur leurs droits sociaux, de les accompagner dans leurs démarches administratives, de répondre à leurs diverses questions (aides à domicile, structures d'accueil, retours d'hospitalisation, adaptation du logement, APA, aide sociale, aides financières...). **Permanences d'accueil antenne CLIC des Abers** : **Maison Gauliez - Place Général Leclerc - LANNILIS** 02 98 37 21 91 : le mardi de 9^h30 à 12^h et le jeudi de 14^h30 à 17^h. **Maison des Bruyères - Rue Pierre Jestin - PLABENNEC** 02 98 40 81 57 : permanence le vendredi de 9^h à 12^h. Veuillez prendre RDV auprès du Secrétariat au ☎ 02 98 21 02 02.

♦ **L'ASSOCIATION DES MALENTENDANTS ET DEVENUS SOURDS DU FINISTÈRE SOURDINE** propose une permanence d'accueil et d'information de 10^h à 12^h salle Marcel Bouguen à Plabennec le samedi 19/12. Prochaines permanences : 16 janvier, 20 février et 20 mars. Contact : michelle.sourdine@wanadoo.fr ou 02 98 37 67 49 (le soir).

ACCUEIL DE LOISIRS :

MERCREDI 16 DÉCEMBRE : FÊTE DE FIN D'ANNÉE

Pour les 3-12 ans (ouvert de 7^h30 - 18^h30)

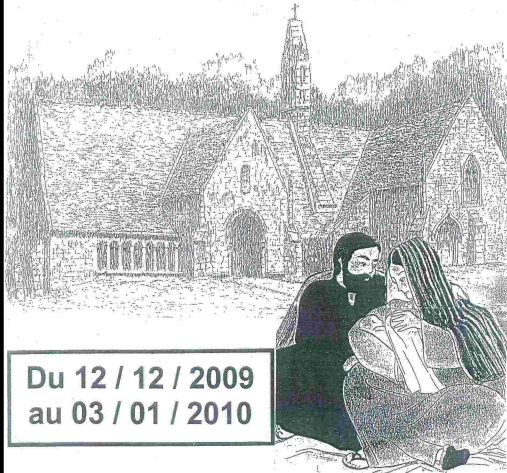
☎ 02 98 40 03 50 ou 06 66 62 06 92 ou 02 98 40 91 16 (avant samedi 12^h)

Le programme de l'ALSH, des MATINS DU SPORT et PASS'AGE sont disponibles sur internet

www.plouvien.fr onglet "services" puis "animation jeunes"



EXPO CRECHES DE NOEL



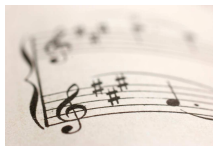
Du 12 / 12 / 2009
au 03 / 01 / 2010

Chapelle Saint Jaoua

PLOUVIEN

Tous les jours de 14 h à 17h

Entrée gratuite



LA CHORALE DU BOUT DU MONDE

Concert à l'Eglise de Plouvien

le dimanche 13 décembre à 16^h30

organisé par l'association Sant Yann

Rassemblant plus de cent membres originaires d'une quarantaine de communes du Nord-Finistère, l'Ensemble Choral du Bout du Monde a pour vocation première de promouvoir la langue bretonne à travers un répertoire riche de nombreuses créations. Reconnu comme l'un des meilleurs ensembles vocaux et instrumentaux de Bretagne, le groupe est réputé pour l'enthousiasme et l'émotion qu'il transmet lors de ses prestations et a été récompensé à de nombreuses reprises notamment lorsqu'il a obtenu un Award aux Etats-Unis pour son album « Nedeleg, Noël celtiques d'hier et d'aujourd'hui ».

Sous la direction de Christian Desbordes, 90 choristes et une dizaine de musiciens interpréteront des **Noëls** ainsi que de larges extraits de l'album "Deiz al lid" (Jour de fête), un album original dans lequel la langue bretonne mêle ses richesses et ses couleurs aux sonorités musicales d'autres cultures, enracinées elles aussi dans l'âme des peuples, autour des valeurs que sont le partage, la paix, l'amour, l'amitié, la fête, entre les hommes et entre les peuples. Un rendez-vous à ne pas manquer !

Renseignements pratiques : Entrée : 10 € - Lycéens et étudiants : 5 € - Gratuit pour les moins de 15 ans.

Vente des billets sur place le jour du concert à partir de 16^h.

Renseignements au ☎ 02 98 83 03 78 ou au 02 98 83 54 33

RELEVÉ DES COMPTEURS D'EAU

Les compteurs des maisons situées au Sud de la commune seront relevés cette année par les services techniques municipaux, l'autre moitié étant contrôlée l'année prochaine (Voir plus bas les zones géographiques exclues du relevé).

SI VOUS HABITEZ AU NORD DE LA COMMUNE :

❶ Vous ne faites rien :

Les services municipaux chargés de la saisie reconduiront la consommation de l'année précédente et l'ajustement s'effectuera l'année suivante.

❷ Vous avez la possibilité de communiquer à la Mairie le chiffre lu sur votre compteur avant le 18 janvier 2010 soit : à l'aide du coupon réponse ci-dessous, par téléphone ☎ 02 98 40 91 16, par courriel (mairie@ville-plouvien.fr).

Particularités : Si vous êtes locataire, le relevé peut être fait en accord avec le propriétaire.

ZONES EXCLUES DU RELEVÉ 2010

BOURG NORD

| | | |
|-----------------------|---------------------------|----------------------|
| Caélen | Rue de Coëtivy | Rue du Roudous |
| Croas Hir | Rue de Glenmor | Rue Eric Tabarly |
| Hent Houarn | Rue de Kerbrat | Rue François Madec |
| Kerbrat | Rue de Kerglien | Rue Jacques Cartier |
| Place de la Gare | Rue de Kerguélen | Rue Joseph Quirk |
| Place Kaerel | Rue de la Libération | Rue Laënnec |
| Rue Alain de Kergrist | Rue de la Tour d'Auvergne | Rue Olivier Gouriou |
| Rue André Guilcher | Rue de Languiden | Rue Paotr Tréouré |
| Rue Anita Conti | Rue de Ty Devet | Rue Tanguy Malmanche |
| Rue Anjela Duval | Rue des Lauriers | Rue Victor Ségalen |
| Rue Augustin Morvan | Rue des Moulins | Rue Yan'Dargent |
| Rue Cadoudal | Rue des Vergers | Street Dall |
| Rue Colonel Sicaud | Rue du Refuge | |

CAMPAGNE NORD

| | | |
|------------------|---------------------|----------------|
| Kerbréden | Kermabon | Pellan |
| Kerbuliat | Kermenguy | Pen ar Prat |
| Kerdavid | Kernaëret | Pen ar stréjou |
| Kerdudal | Kérouné | Penzès |
| Kergleus | Kérouzern | Pont du Châtel |
| Kergrac'h | Kerrohic | Pors al lan |
| Kergrac'h Izella | Le Lennic | Poullélum |
| Kergroas | Le Qurlu | Pradeugan |
| Kerguelven | Lesmaïdic | Prat hir |
| Kerguloc | Lézagon | Quillifréoc |
| Kerheut | Mesmeuleugan | Saint Séverin |
| Kérilaouen | Mespoint | Stang ar pont |
| Kérinizan | Moulin de Kerbreden | Tariec |
| Kérarédeau | Moulin du Châtel | Traon bihan |
| Kéravel | | |

A remettre en Mairie avant le 18 janvier 2010

NOM : _____ **PRENOM :** _____ Locataire Propriétaire

Adresse du domicile : _____ ☎ _____

Adresse de l'immeuble (si différent du domicile) : _____ 29860 PLOUVIEN

Signature

Relevé du compteur à la date du ___/___/____ : _____ m³